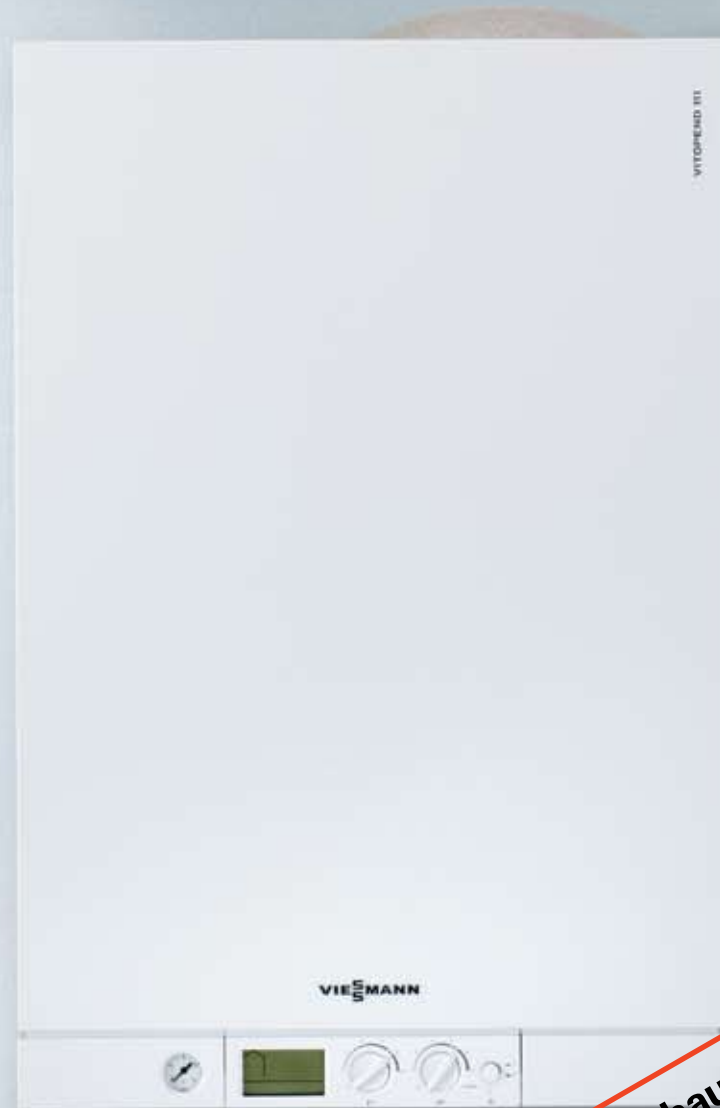


## Vitopend 111-W



Chaudière gaz à petit accumulateur intégré, type WHSB, à brûleur atmosphérique modulant pour un fonctionnement ventouse ou cheminée.  
Puissance calorifique nominale :  
10,5 à 24 (30) kW



**Un confort d'eau chaude élevé dans les dimensions d'une chaudière murale**

# VITOPEND 111-W

## Efficacité et prix attrayant

À la recherche du confort d'eau chaude le plus élevé à un rapport prix-prestation particulièrement favorable – sans pour autant renoncer à la qualité ? La chaudière Vitopend 111-W répondra précisément à vos attentes. Les différentes puissances et versions vous permettront de trouver le modèle adapté à chaque application.

### La gamme de produits Vitopend 111-W en un coup d'œil

#### Fonctionnement cheminée :

- 24 kW avec booster à eau chaude sanitaire de 30 kW,
- 30 kW

#### Fonctionnement ventouse :

- 24,8 kW avec booster à eau chaude sanitaire de 30 kW,
- 30 kW

#### Remplacement aisé de l'appareil

Adaptation simple aux installations existantes grâce à des raccords distants de 125 mm par rapport au mur.

#### Grande facilité d'entretien et de maintenance

Dans l'espace multiconnecteur ouvert et orienté vers l'avant, tous les éléments relatifs à l'entretien sont facilement accessibles et remplaçables.

Des distances de service latérales ne sont pas nécessaires.



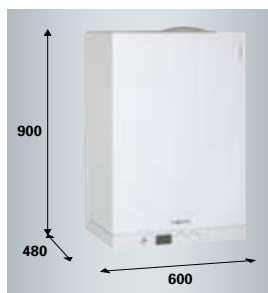
### Le meilleur confort d'eau chaude sanitaire des chaudières murales

Débit élevé continu et température de l'eau sanitaire constante grâce à l'accumulateur intégré en acier spécial de 46 litres et à la régulation de température électronique.



### Économe en énergie et écologique

Classée basse température conformément à la directive européenne rendement 92/42.



### Une des plus petites et des plus silencieuses chaudières murales gaz de ce segment de produits

Grâce à sa compacité et à son niveau de bruit minimal, elle s'intègre facilement dans la pièce d'habitation.



### Fiable et durable – Made in Germany

Important producteur possédant de nombreuses années d'expérience dans la production de chaudières murales, nous connaissons notre matière. Même si la confortable Vitopend 111-W est proposée à un prix particulièrement attractif, elle bénéficie des mêmes exigences élevées en matière de qualité et de performances que tous nos autres produits. C'est pourquoi les chaudières murales Viessmann sont garantes non seulement d'une technique innovante et d'une qualité exemplaire, mais également de sécurité et de longévité.



### Régulation avec système de diagnostic intégré

- 1 Manomètre
- 2 Affichage LCD
- 3 Bouton rotatif pour la température de l'eau chaude sanitaire
- 4 Bouton rotatif pour la température de l'eau du chauffage
- 5 Commutateur marche/arrêt avec fonction de réinitialisation

## La régulation : simplicité et perfectionnement

Toutes les fonctions peuvent être actionnées en un tour de main

### Simplicité de manœuvre

Les boutons rotatifs conviviaux permettent un réglage rapide de la température du chauffage et de l'eau chaude sanitaire. L'affichage des états de fonctionnement et des températures s'effectue via l'écran numérique.

### Fonctionnement de la régulation

Le régulateur électronique de chaudière pour la température ambiante est intégré dans la Vitopend 111-W. En cas de raccordement d'un capteur de température extérieure, l'appareil passe automatiquement en mode de fonctionnement en fonction des conditions météorologiques. Le dispositif de protection contre le gel est intégré.



Commande à distance Vitotrol 100, type RT



Commande à distance Vitotrol 100, type UTA



Commande à distance Vitotrol 100, type UTDB



Commande à distance Vitotrol 100, type UTDB-RF

### Commande à distance de l'installation de chauffage du salon

Quatre commandes à distance sont disponibles pour la Vitopend 111-W.

#### ■ Vitotrol 100, type RT

Thermostat d'ambiance pour réguler la température de l'installation dans la pièce pilote

#### ■ Vitotrol 100, type UTA

Thermostat à horloge à sélection du mode de fonctionnement et horloge intégrée (analogique)

#### ■ Vitotrol 100, type UTDB

Thermostat à horloge numérique avec grand affichage LCD

#### ■ Vitotrol 100, type UTDB-RF

Thermostat d'ambiance avec émetteur radio intégré et récepteur séparé

## Une adaptation parfaite

### Aide au montage (accessoire)

L'aide au montage permet de préparer tous les raccords durant la phase de construction et de contrôler l'étanchéité – la Vitopend 111-W ne sera suspendue que plus tard.

Pour la finition extérieure de l'appareil, un couvercle pour les vannes du même design est disponible sous forme d'accessoire.



- 1 Rail de fixation avec croix de montage
- 2 Console avec vannes et tuyaux coudés
- 3 Couvercle pour les vannes (option)

### Vase d'expansion pour eau chaude sanitaire (accessoire)

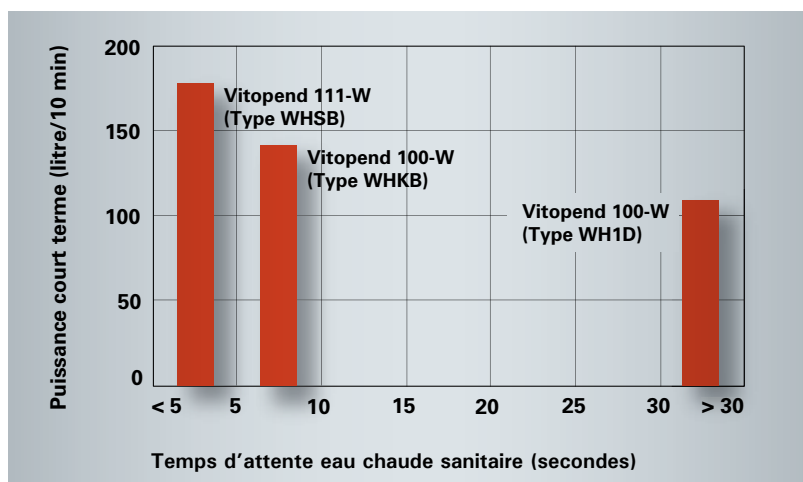
Lors de la chauffe du préparateur d'eau chaude intégré, l'eau s'y dilate. L'eau excédentaire est absorbée dans le vase d'expansion d'eau sanitaire, au lieu de s'écouler via la soupape de sécurité (gaspillage).

### Confort d'eau chaude

Grâce à l'accumulateur intégré en acier spécial de 46 litres, la Vitopend 111-W fournit en très peu de temps de grandes quantités d'eau chaude.

Une baignoire standard (contenance 140 litres) est ainsi remplie en moins de huit minutes.

Mais ce système permet aussi l'alimentation simultanée en eau chaude d'une douche, d'un évier de cuisine et d'un lavabo.



## Facilité de montage et de maintenance

### Facilité de montage

Comme l'expérience le prouve, le montage réalisé au moyen de l'aide au montage est rapide et facile. Lors de l'entretien et de la maintenance également, la construction est orientée selon vos besoins.



Prémontage

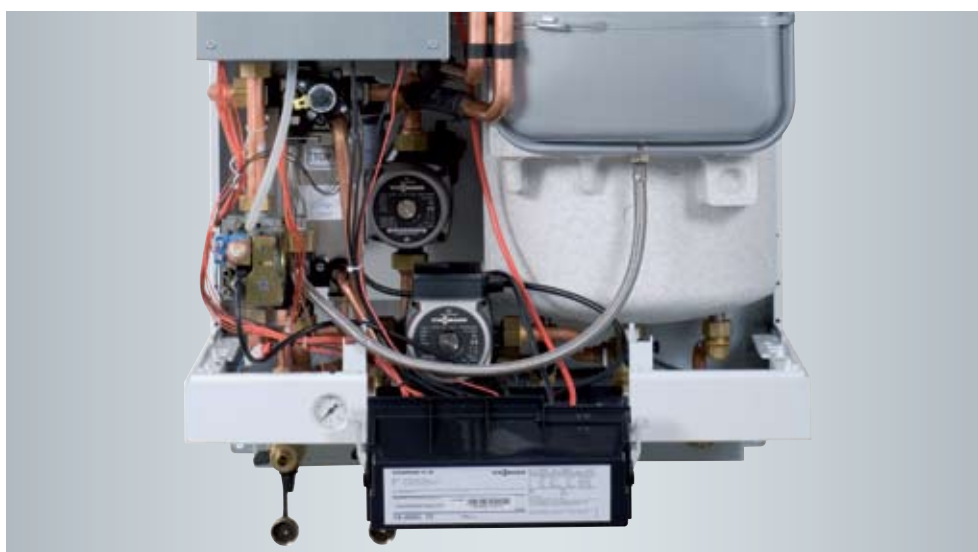


Montage de l'appareil

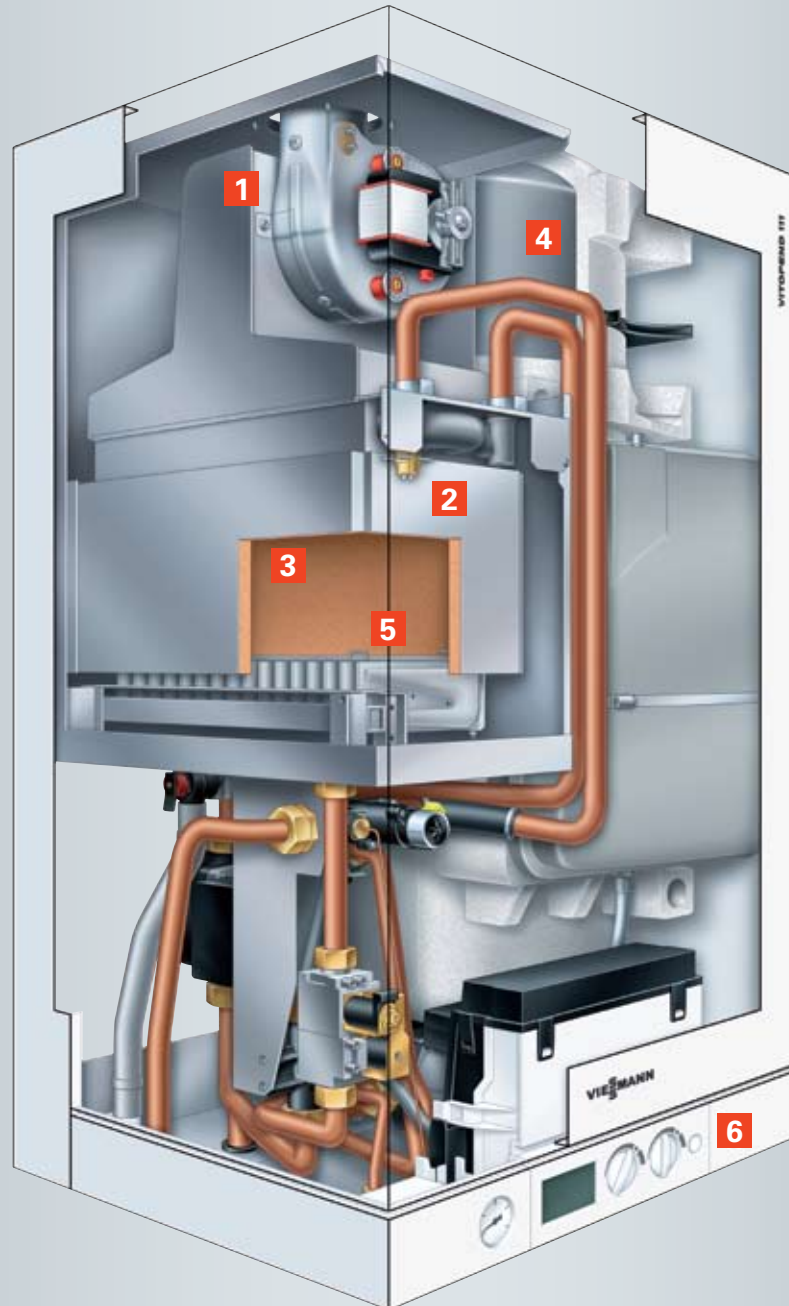
### Facilité de maintenance

Pour l'entretien et la maintenance, tous les éléments de la chaudière sont disposés de manière à être facilement accessibles. Le remplacement éventuel d'un composant est réalisé rapidement et sans difficulté.

Par exemple, la lance de chargement dans le préparateur d'eau chaude sanitaire est particulièrement longue – de sorte qu'en cas de maintenance, l'ensemble du préparateur ne doit pas être vidé. C'est un gain de temps et d'énergie.



Entretien et maintenance



### Vitopend 111-W de 10,5 à 30 kW

- 1 Soufflerie des gaz de combustion silencieuse
- 2 Échangeur de chaleur efficace
- 3 Chambre d'explosion élevée pour une combustion propre
- 4 Accumulateur en acier spécial puissant
- 5 Brûleur modulant atmosphérique
- 6 Régulation numérique













climate of innovation

Usines Viessmann  
35107 Allendorf (Eder)  
Téléphone 06452 70-0  
Fax 06452 70-2780  
[www.viessmann.de](http://www.viessmann.de)

Votre partenaire spécialisé :

9443 442 D\_BE 07/2010

Tous droits d'auteur réservés.  
Copie et autre utilisation uniquement avec accord préalable.  
Sous réserve de modifications