

Centrale de chauffage avec fonction solaire

VITOSOLAR 300-F

VIESSMANN

climate of innovation





Echangeur de chaleur Inox-radial – durable et efficace

10 ans de garantie

sur toutes les surfaces d'échange en acier inoxydable pour les chaudières fioul/gaz à condensation jusqu'à 107 kW

10 ans de garantie sur les surfaces d'échange en acier inoxydable contre les fuites dues à la corrosion (livraison à partir d'avril 2012).

Conditions :

- 1) Preuve de l'entretien légal ;
- 2) Respect de la qualité de l'eau de remplissage et de l'air de combustion conformes aux directives Viessmann

Une centrale de chauffage performante et compacte, appoint solaire compris – disponible avec chaudière fioul ou gaz murale à condensation.

Le bâti de la centrale de chauffage Vitosolar 300-F mesure moins d'1,5 mètre carré. L'unité performante conçue pour le chauffage d'appoint solaire et la production d'eau chaude sanitaire se compose d'un réservoir combiné de 750 litres et d'une chaudière fioul murale à condensation Vitoladens 300-W ou d'une chaudière gaz murale à condensation Vitodens 200-W.

Avec son isolation thermique de haute qualité et son habillage attrayant, la centrale de chauffage Vitosolar 300-F trouvera également sa place dans la buanderie en l'absence par exemple de cave dans la nouvelle construction.

Par rapport aux pompes conventionnelles, les pompes à haut rendement et réglage de vitesse (label énergétique A) pour les circuits de chauffage et solaire permettent de réaliser une économie d'électricité jusqu'à 70 %.

Une régulation pour tous les systèmes

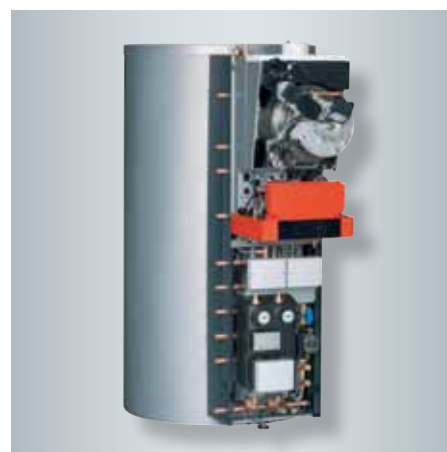
Contrairement aux autres installations de ce type, le Vitosolar 300-F est équipé d'une seule régulation : la Vitotronic 200 remplit toutes les fonctions nécessaires du générateur de chaleur et de l'installation solaire. Le rendement solaire pour le bilan énergétique apparaît sur l'écran de la régulation. La commande s'effectue de manière conviviale à partir d'un module de commande central.

Facile à monter et complet

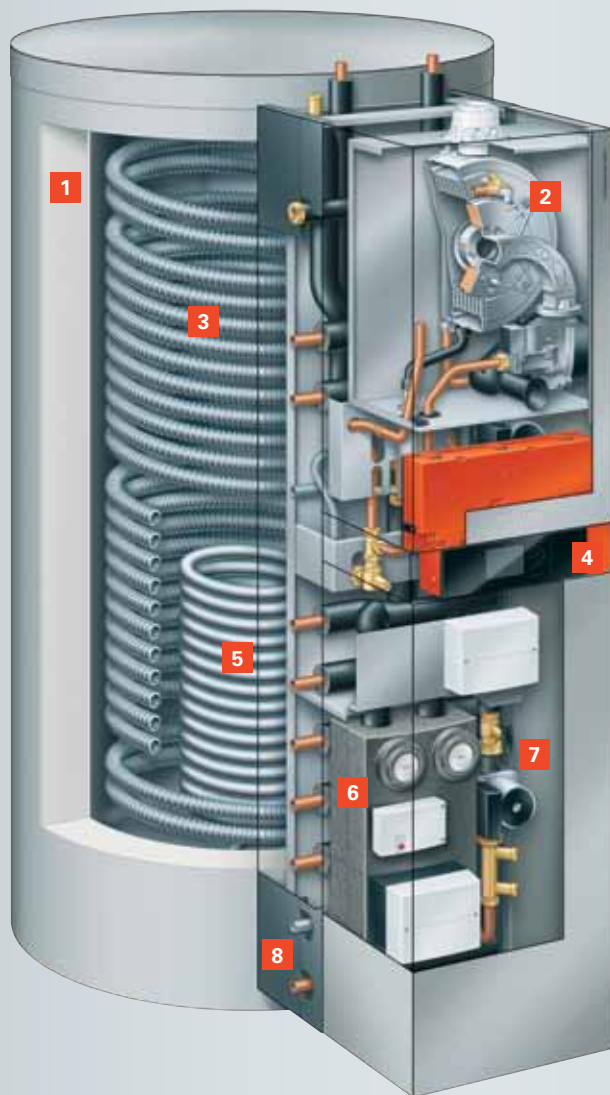
L'exploitant d'un Vitosolar 300-F bénéficie d'équipement complet prémonté en usine : L'unité est conçue pour une installation rapide et facile. Sur une console de montage sont prémontés le collecteur de chauffage, la station Divicon solaire, les conduites thermo-isolées et les soupapes d'arrêt. De plus, il est possible de raccorder un second collecteur de chauffage.

Alimentation neutre en CO₂ par chaudière bois

La Vitosolar 300-F fonctionne en combinaison avec une chaudière fioul ou gaz murale à condensation. Grâce au raccordement d'une chaudière pour le bois ou les granulés de bois, le fonctionnement neutre en CO₂ contribue à la protection durable du climat.



Vitosolar 300-F avec chaudière fioul murale à condensation Vitoladens 300-W



Vitosolar 300-F

1. Réservoir combiné
2. Chaudière murale gaz à condensation
3. Tube ondulé en acier pour la production d'eau chaude sanitaire
4. Régulation Vitotronic 200
5. Echangeur de chaleur solaire
6. Collecteur de chauffage Divicon
7. Composants du circuit solaire
8. Raccordements côté système chauffage



Ecran de la régulation Vitotronic 200

Profitez de ces avantages

- Réservoir combiné de 750 litres pour le chauffage d'appoint solaire avec générateur de chaleur intégré
- Combinaison avec une chaudière fioul ou gaz murale à condensation
- Régulation Vitotronic 200 conviviale pour toute la centrale d'énergie, y compris l'installation solaire
- Pompes à haut rendement et économes en énergie pour les circuits solaire et de chauffage (label énergétique A)
- Dimensions compactes – une solution idéale pour les rénovations ou les nouvelles constructions
- Un design unique de haute qualité
- Possibilité de raccorder d'autres générateurs de chaleur (p. ex. chaudière bois)

Viessmann Belgium s.p.r.l.
Hermesstraat 14
1930 Zaventem (Nossegem)
Tel.: 0800/999 40
Fax.: +32 2 725 12 39
E-mail : info@viessmann.be
www.viessmann.be

Viessmann Luxembourg
35, rue J.F. Kennedy
L - 7327 Steinsel
Tél.: 800 77 001
Fax.: 026 3362-31
E-mail : info@viessmann.lu
www.viessmann.lu

Caractéristiques techniques Vitosolar 300-F



Vitosolar 300-F avec chaudière fioul murale à condensation Vitoladens 300-W

Puissance thermique nominale			
pour des températures d'eau de chauffage			
de 50/30 °C	kW	12,9 – 19,3	16,1 – 23,5
de 80/60 °C	kW	12,0 – 18,0	15,0 – 22,0
Dimensions			
Longueur x largeur x hauteur	mm	1550 x 990 x 1875*	
Poids			
	kg	358	358
Capacité du réservoir combiné			
	litres	750	750

Vitosolar 300-F avec chaudière gaz murale à condensation Vitodens 200-W

Puissance thermique nominale				
pour des températures d'eau de chauffage				
de 50/30 °C	kW	4,8 – 19,0	6,5 – 26,0	8,8 – 35,0
de 80/60 °C	kW	4,3 – 17,2	5,9 – 23,7	8,0 – 31,7
Dimensions				
Longueur x largeur x hauteur	mm	1550 x 990 x 1875*		
Poids				
	kg	341	343	345
Capacité du réservoir combiné				
	litres	750	750	750

* L'indication se réfère à la hauteur de l'appareil sans raccord de gaz de combustion.

Votre chauffagiste :